

Seilwinden - Informationen und technische Dokumentationen



Achsenfabrik H. & F. Nieper GmbH & Co. KG

Höhscheider Weg 19
42699 Solingen

Telefon +49 (0)212-646-0
Telefax +49 (0)212-646-46
Internet <http://www.nieper.de>
E-Mail MAIL@NIEPER.DE

R08



Seilwinde - 530 kg Sicherheit + Qualität

Typ: 530 mit fester Handkurbel

Vorteile:

Zum leichten, ruckfreien Heben, Ziehen und Schleppen von Lasten.

Permanente Sicherheit durch automatische Lastdruckbremse. Die Last kann durch Loslassen der Kurbel in jeder beliebigen Stellung angehalten werden!



als Trailerwinde
für Boote bis max. 1100 kg

Technik:

Geschlossenes Untersetzungsgetriebe.
Automatische Lastdruckbremse.
Alle Lagerstellen wartungsfrei.

Heben: Drehen der Handkurbel im Uhrzeigersinn.

Halten: Loslassen der Handkurbel in beliebiger Stellung (autom. Lastdruckbremse).

Senken: Drehen der Handkurbel gegen den Uhrzeigersinn.

Techn. Daten:

Zugkraft: 530 daN
Trommeldurchm.: 48 mm
Seilkapazität: 20 m
Seildurchm.: 5 mm
Kurbellänge: 225 mm
Untersetzung: 3,86 : 1



Seilwinde - 530 kg

Sicherheit + Qualität

Typ: 530A mit Abrollautomatik
Kurbel abnehmbar

Vorteile:

Zum leichten, ruckfreien Heben, Ziehen und Schleppen von Lasten.

Permanente Sicherheit durch automatische Lastdruckbremse. Die Last kann durch Loslassen der Kurbel in jeder beliebigen Stellung angehalten werden!



Technik:

Geschlossenes Untersetzungsgetriebe.
Automatische Lastdruckbremse.
Alle Lagerstellen wartungsfrei.

Heben: Drehen der Handkurbel im Uhrzeigersinn.

Halten: Loslassen der Handkurbel in beliebiger Stellung (autom. Lastdruckbremse).

Senken: Drehen der Handkurbel gegen den Uhrzeigersinn.

Techn. Daten:

Zugkraft: 530 daN
Trommeldurchm.: 48 mm
Seilkapazität: 20 m
Seildurchm.: 5 mm
Kurbellänge: 225 mm
Untersetzung: 3,86 : 1



Seilwinde - 950 kg

Sicherheit + Qualität

Typ: 950 mit fester Handkurbel

Vorteile:

Zum leichten, ruckfreien Heben, Ziehen und Schleppen von Lasten.

Permanente Sicherheit durch automatische Lastdruckbremse. Die Last kann durch Loslassen der Kurbel in jeder beliebigen Stellung angehalten werden!



als Trailerwinde
für Boote bis max. 2400 kg

Technik:

Geschlossenes Untersetzungsgetriebe.
Automatische Lastdruckbremse.
Alle Lagerstellen wartungsfrei.

Heben: Drehen der Handkurbel im Uhrzeigersinn.

Halten: Loslassen der Handkurbel in beliebiger Stellung (autom. Lastdruckbremse).

Senken: Drehen der Handkurbel gegen den Uhrzeigersinn.

Techn. Daten:

Zugkraft:	950 daN
Trommeldurchm.:	60 mm
Seilkapazität:	25 m
Seildurchm.:	7 mm
Kurbellänge:	275 mm
Untersetzung:	8,75 : 1

Seilwinde - 950 kg

Sicherheit + Qualität

Typ: 950A mit Abrollautomatik
Kurbel abnehmbar

Vorteile:

Zum leichten, ruckfreien Heben, Ziehen und Schleppen von Lasten.

Permanente Sicherheit durch automatische Lastdruckbremse. Die Last kann durch Loslassen der Kurbel in jeder beliebigen Stellung angehalten werden!

als Trailerwinde
für Boote bis max. 2400 kg



Technik:

Geschlossenes Untersetzungsgetriebe.
Automatische Lastdruckbremse.
Alle Lagerstellen wartungsfrei.

Heben: Drehen der Handkurbel im Uhrzeigersinn.

Halten: Loslassen der Handkurbel in beliebiger Stellung (autom. Lastdruckbremse).

Senken: Drehen der Handkurbel gegen den Uhrzeigersinn.

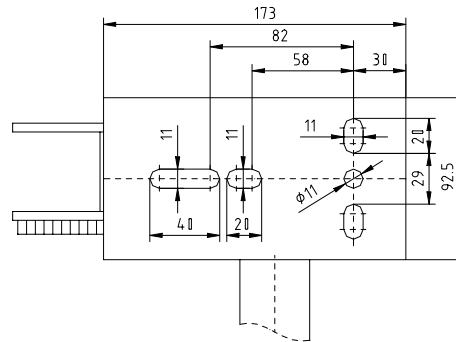
Techn. Daten:

Zugkraft: 950 daN
Trommeldurchm.: 60 mm
Seilkapazität: 25 m
Seildurchm.: 7 mm
Kurbellänge: 275 mm
Untersetzung: 8,75 : 1

NIEPER Seilwinden

Typ 530 und 530 A

zul. Hublast 530 kg, zul. Zuglast 1100 kg



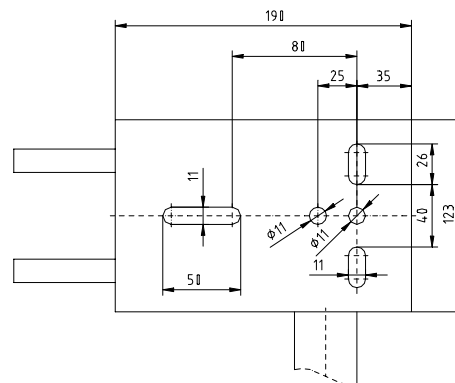
Technische Daten

Zugkraft:	5300 N
Handkraft:	250 N
Untersetzung:	3,86 -
Kurbellänge:	225 mm
Trommel Durchmesser:	48 mm

Bezeichnung Description	Art.-Nr. Item No.	Nettopr./ Stck. Price / pcs.
Seilwinde Typ 530 mit fester Handkurbel, ohne Bandbolzen	80110000	142,03 €
Seilwinde Typ 530 A mit Abrollautomatik, ohne Bandbolzen, Kurbel abnehmbar	80210000	166,30 €

Typ 950 und 950 A

zul. Hublast 950 kg, zul. Zuglast 2400 kg



Technische Daten

Zugkraft:	9500 N
Handkraft:	250 N
Untersetzung:	8,75 -
Kurbellänge:	275 mm
Trommel Durchmesser:	60 mm

Bezeichnung Description	Art.-Nr. Item No.	Nettopr./ Stck. Price / pcs.
Seilwinde Typ 950 mit fester Handkurbel, ohne Bandbolzen	80310000	206,58 €
Seilwinde TYP 950 A mit Abrollautomatik, ohne Bandbolzen, Kurbel abnehmbar	80410000	227,45 €



Achsenfabrik H.&F. Nieper GmbH & Co. KG
Höhscheider Weg 19 D-42699 Solingen

Telefon Zentrale: +49 (0)212 / 646-0
Telefax Verwaltung: +49 (0)212 / 646-46
Telefax Einkauf: +49 (0)212 / 646-94
Telefax Technik: +49 (0)212 / 646-99

Internet: [http:// www.nieper.de](http://www.nieper.de)
E-Mail: MAIL@nieper.de

Seilwinde Typ: 530 und 530 A

Montage- und Betriebsanleitung

Hinweis:

Lesen Sie diese Anweisung vor Montage und Betrieb der Seilwinde sorgfältig durch! Diese Winde ist nur zur Verwendung an Bootstrailern bzw. Autotransportern oder ähnlichen Fahrzeugen bestimmt. Nicht geeignet für Bau- und Personenaufzüge, Studio-, oder andere Hebebühnen sowie für Dauerbetrieb oder motorischen Antrieb. Arbeitsschutz- und Unfallverhütungsvorschriften sind zu beachten!

TECHNISCHE DATEN:

Zugkraft:	5300 N	Kurbellänge:	225 mm
Handkraft:	250 N	Untersetzung:	3,86 : 1
Trommeldurchmesser:	48 mm	Unterste Seillage:	5300 N
Seilkapazität:	20 m	Oberste Seillage:	1800 N
Seildurchmesser:	5 mm		

Drahtseilempfehlung:
Drahtseilausführung:
- Einzeldrahtfestigkeit 1770 N/mm²
- nicht drehungsfrei
- nach DIN 3066

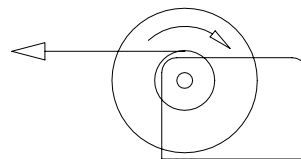
Bandempfehlung:
Bandbreite: 35 bis 40 mm
Mindestbruchlast: 3710 kg
z.B.: Band 35 x 3 Trommelkapazität: 3,5 m

Montage:

Die Seilwinde wird mit mind. 3 Schrauben M 10 Festigkeitsklasse 8.8 und selbstsichernden Muttern der Festigkeitsklasse 8 befestigt. Die Montage kann in horizontaler Lage oder in Schräglage bis zu max. 50° erfolgen. Die Drahtseilbefestigung erfolgt mittels der mitgelieferten Seilklemme. Das Seil wird von der Innenseite der Trommel durch die entsprechende Öffnung nach außen geführt und 2x unter der Seilklemme durchgeführt. Danach wird die Mutter der Seilklemme angezogen. Bei Verwendung eines Bandes erfolgt die Befestigung mittels Bandbolzens in der dafür vorgesehenen Vierkantöffnung der Trommel. Drahtseil bzw. Band müssen so montiert sein, daß die Lastrichtung gegenüber dem Kurbeldrehpunkt liegt.

Auf der Rückseite der Winde finden Sie dazu eine Einprägung, die die Anbaurichtung zeigt.

Montage in entgegengesetzter Richtung führt zu Beschädigungen und Verlust der Garantieansprüche!



Bedienung:

Heben: Drehen der Handkurbel im Uhrzeigersinn.
Halten: Loslassen der Handkurbel in beliebiger Stellung. (Automatische Lastdruckbremse)
Bitte beachten: Lastdruckbremse wirkt nur unter Last! Trommel ohne Last frei beweglich!
Senken: Drehen der Handkurbel gegen den Uhrzeigersinn.
Abrollen: Bei der Winde 530A besteht die Möglichkeit, das Seil auch ohne Kurbeln abzuziehen.
Handkurbel abnehmen und gleichmäßig -ohne Rucken- am Seil ziehen.

Betrieb mit weniger als 4 Seil- oder Bandlagen nicht zulässig! Band oder Seil niemals komplett abrollen!

Wartung:

Die Winde ist mit einer Dauerschmierung versehen. Bremsmechanismus niemals fetten oder ölen!
Wartungs- oder Reparaturarbeiten dürfen ausschließlich durch fach- und sachkundiges Personal vorgenommen werden!

Stand: 17.12.2008



Achsenfabrik H.&F. Nieper GmbH & Co. KG
Höhscheider Weg 19 D-42699 Solingen

Telefon Zentrale: +49 (0)212 / 646-0
Telefax Verwaltung: +49 (0)212 / 646-46
Telefax Einkauf: +49 (0)212 / 646-94
Telefax Technik: +49 (0)212 / 646-99

Internet: [http:// www.nieper.de](http://www.nieper.de)
E-Mail: MAIL@nieper.de

Rope winch type: 530 and 530 A

Assembly and operating instructions

Note:

Please read through these instructions carefully before assembling or operating the rope winch! This winch is intended only for use on boat trailers or car trailers or similar vehicles.

It is not suitable for hoisting building materials or persons, for studio platforms or other lifting platforms, for continuous operation or as motor drive. Work-safety and accident-prevention regulations must be observed!

SPECIFICATIONS:

Tensile force:	5300 N	Crank length:	225 mm
Manual force:	250 N	Reduction:	3,86:1
Drum diameter:	48 mm	Lowest rope position:	5300 N
Rope capacity:	20 metres	Highest rope position:	1800 N
Rope diameter:	5 mm		

Recommended wire rope:

Wire-rope type:

- single-wire strength 1770 N/mm²
- non rotation-free
- based on DIN 3066

Recommended band:

Band width: 35 to 40 mm

Minimum breaking load: 3710 kg

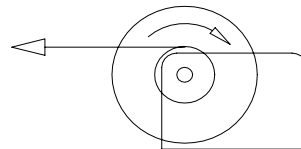
e.g. Band 35 x 3 drum capacity: 3,5 metres

Assembly:

The rope winch has to be fastened using at least three M10 screws of property class 8.8 and self-locking nuts of property class 8. The rope winch can be assembled in the horizontal position or in an inclined position up to a maximum of 50°. The wire rope is fastened using the rope clamp supplied. The rope is fed outwards from inside the drum through the opening provided and passed under the rope clamp twice. The nut of the rope clamp is then tightened. If a band is used, it is fastened using a band bolt in the square opening provided for this purpose in the drum.

You will find a indentation showing the direction of fitting on the back of the winch

Assembly in the opposite direction causes damage and a loss of warranty claims!



Operation:

Lifting: Turn the crank handle in the clockwise direction.

Hold: Release the crank handle in any position. (automatic friction-disk brake)

Please note: the friction disk brake operates only under load! The unloaded drum can move freely!

Lower: Turn the crank handle in the anti-clockwise direction.

Unrolling: The rope winch 530A allows the rope to be pulled off even without crank handles. Remove crank handle and pull rope evenly without jerking

Operation with fewer than 4 windings of rope or band not admissible! Never allow the band or rope to unroll completely!

Maintenance:

The winch is equipped with permanent lubrication. Never grease or oil the braking mechanism! Maintenance or repair work may only be done by expert and trained personnel!



Achsenfabrik H.&F. Nieper GmbH & Co. KG
Höhscheider Weg 19 D-42699 Solingen

Telefon Zentrale: +49 (0)212 / 646-0
Telefax Verwaltung: +49 (0)212 / 646-46
Telefax Einkauf: +49 (0)212 / 646-94
Telefax Technik: +49 (0)212 / 646-99

Internet: [http:// www.nieper.de](http://www.nieper.de)
E-Mail: MAIL@nieper.de

Treuil à câble type : 530 et 530 A

Instructions de montage et de service

Remarque

Veuillez lire attentivement ces instructions avant montage et mise en service du treuil ! Ce treuil est destiné à être utilisé uniquement sur des remorques à bateaux ou porte-autos, ou autres véhicules similaires. Non adapté à l'utilisation sur monte-charge de chantier et ascenseurs pour personnes, sur des scènes ou autres plate-formes élévatoires, ni en régime permanent ou en tant que dispositif moteur. Les prescriptions de sécurité au travail et de prévention d'accidents sont à respecter.

SPÉCIFICATIONS TECHNIQUES

Force de traction :	5300 N	Longueur de manivelle :	225 mm
Force musculaire :	250 N	Réduction :	3,86 : 1
Diamètre du tambour :	48 mm	Couche inférieure de câble :	5300 N
Capacité de câble :	20 m	Couche supérieure de câble :	1800 N
Diamètre du câble :	5 mm		

Recommandation câble :

Type de câble :
- résistance par fil 1770 N/mm²
- non résistant à la torsion
- selon DIN 3066

Recommandation pour sangle :

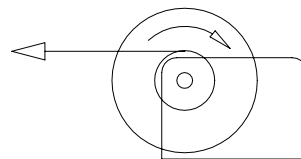
Largeur de sangle : de 35 à 40 mm
Charge minimale de rupture : 3710 kg
Par ex. : sangle 35 x 3 capacité du tambour : 3,5 m

Montage

Le treuil doit être fixé avec un minimum de 3 vis M10 de la classe de résistance 8.8 et des écrous autofreinés de la classe de résistance 8. Le montage peut être effectué à l'horizontale ou bien de façon oblique jusqu'à un angle maxi de 50°. La fixation du câble en métal est effectuée avec la mâchoire de serrage de câble faisant partie de la livraison. Guidez le câble vers l'extérieur depuis la face intérieure du tambour au travers de l'ouverture prévue à cet effet puis passez-le 2 x sous la mâchoire de serrage. Serrez ensuite la mâchoire de serrage du câble. Si vous utilisez une sangle, la fixation est effectuée avec une goupille à sangle dans l'ouverture carrée du tambour prévue à cet effet.

Au dos du treuil, vous trouverez une empreinte montrant le sens du montage.

Un montage dans le sens contraire cause des dommages et entraîne l'annulation de la garantie.



Utilisation

Levage : tourner la manivelle dans le sens des aiguilles d'une montre
Blocage : lâcher la manivelle dans n'importe quelle position (freinage autobloquant).
Attention : le frein autobloquant ne fonctionne qu'en charge ! Le tambour sans charge peut bouger librement !
Descente : tourner la manivelle dans le sens contraire des aiguilles d'une montre.
Débobinage : le treuil 530A permet de débobiner le câble sans utiliser la manivelle.
Retirez la manivelle et tirez sur le câble régulièrement, sans à-coups.

L'utilisation avec moins de 4 enroulements du câble ou de la sangle est prohibée ! Ne déroulez jamais la sangle ou le câble entièrement !

Entretien

Le treuil dispose d'un graissage permanent. Ne lubrifiez jamais le mécanisme de freinage ! Tous les travaux d'entretien ou de réparation doivent être effectués par du personnel qualifié et compétent !



Achsenfabrik H.&F. Nieper GmbH & Co. KG
Höhscheider Weg 19 D-42699 Solingen

Telefon Zentrale: +49 (0)212 / 646-0
Telefax Verwaltung: +49 (0)212 / 646-46
Telefax Einkauf: +49 (0)212 / 646-94
Telefax Technik: +49 (0)212 / 646-99

Internet: [http:// www.nieper.de](http://www.nieper.de)
E-Mail: MAIL@nieper.de

Seilwinde Typ: 950 und 950 A

Montage- und Betriebsanleitung

Hinweis:

Lesen Sie diese Anweisung vor Montage und Betrieb der Seilwinde sorgfältig durch! Diese Winde ist nur zur Verwendung an Bootstrailern bzw. Autotransportern oder ähnlichen Fahrzeugen bestimmt. Nicht geeignet für Bau- und Personenaufzüge, Studio-, oder andere Hebebühnen sowie für Dauerbetrieb oder motorischen Antrieb. Arbeitsschutz- und Unfallverhütungsvorschriften sind zu beachten!

TECHNISCHE DATEN:

Zugkraft:	9500 N	Kurbellänge:	275 mm
Handkraft:	250 N	Untersetzung:	8,75 : 1
Trommeldurchmesser:	60 mm	Unterste Seillage:	9500 N
Seilkapazität:	25 m	Oberste Seillage:	3500 N
Seildurchmesser:	7 mm		

Drahtseilempfehlung:
Drahtseilausführung:
- Einzeldrahtfestigkeit 1770 N/mm²
- nicht drehungsfrei
- nach DIN 3066

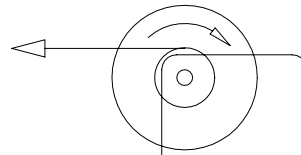
Bandempfehlung:
Bandbreite: 50 mm
Mindestbruchlast: 6650 kg
z.B.: Band 50 x 3 Trommelkapazität: 5 m
Band 50 x 2,5 Trommelkapazität 6m

Montage:

Die Seilwinde wird mit mind. 3 Schrauben M 10 Festigkeitsklasse 8.8 und selbstsichernden Muttern der Festigkeitsklasse 8 befestigt. Die Montage kann in horizontaler Lage oder in Schräglage bis zu max. 50° erfolgen. Die Drahtseilbefestigung erfolgt mittels der mitgelieferten Seilklemme. Das Seil wird von der Innenseite der Trommel durch die entsprechende Öffnung nach außen geführt und 2x unter der Seilklemme durchgeführt. Danach wird die Mutter der Seilklemme angezogen. Bei Verwendung eines Bandes erfolgt die Befestigung mittels Bandbolzens in der dafür vorgesehenen Vierkantöffnung der Trommel.

Auf der Rückseite der Winde finden Sie eine Einprägung, die die Anbaurichtung zeigt.

Montage in entgegengesetzter Richtung führt zu Beschädigungen und Verlust der Garantieansprüche!



Bedienung:

Heben: Drehen der Handkurbel im Uhrzeigersinn.
Halten: Loslassen der Handkurbel in beliebiger Stellung. (Automatische Lastdruckbremse)
Bitte beachten: Lastdruckbremse wirkt nur unter Last! Trommel ohne Last frei beweglich!
Senken: Drehen der Handkurbel gegen den Uhrzeigersinn.
Abrollen: Bei der Seilwinde 950A besteht die Möglichkeit, das Seil auch ohne Kurbeln abziehen.
Handkurbel abnehmen und gleichmäßig -ohne Rucken- am Seil ziehen

Betrieb mit weniger als 4 Seil- oder Bandlagen nicht zulässig! Band oder Seil niemals komplett abrollen!

Wartung:

Die Winde ist mit einer Dauerschmierung versehen. Bremsmechanismus niemals fetten oder ölen!
Wartungs- oder Reparaturarbeiten dürfen ausschließlich durch fach- und sachkundiges Personal vorgenommen werden!

Stand: 17.12.2008



Achsenfabrik H.&F. Nieper GmbH & Co. KG
Höhscheider Weg 19 D-42699 Solingen

Telefon Zentrale: +49 (0)212 / 646-0
Telefax Verwaltung: +49 (0)212 / 646-46
Telefax Einkauf: +49 (0)212 / 646-94
Telefax Technik: +49 (0)212 / 646-99

Internet: [http:// www.nieper.de](http://www.nieper.de)
E-Mail: MAIL@nieper.de

Rope winch type: 950 and 950 A

Assembly and operating instructions

Note:

Please read through these instructions carefully before assembling or operating the rope winch! This winch is intended only for use on boat trailers or car trailers or similar vehicles.

It is not suitable for hoisting building materials or persons, for studio platforms or other lifting platforms, for continuous operation or as motor drive. Work-safety and accident-prevention regulations must be observed!

SPECIFICATIONS:

Tensile force:	9500 N	Crank length:	275 mm
Manual force:	250 N	Reduction:	8.75:1
Drum diameter:	60 mm	Lowest rope position:	9500 N
Rope capacity:	25 metres	Highest rope position:	3500 N
Rope diameter:	7 mm		

Recommended wire rope:

Wire-rope type:

- single-wire strength 1770 N/mm²
- non rotation-free
- based on DIN 3066

Recommended band:

Band width: 50 mm

Minimum breaking load: 6650 kg

e.g. Band 50 x 3 drum capacity: 5 metres

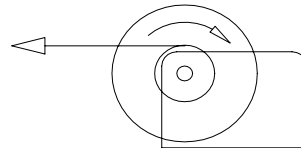
Band 50 x 2.5 drum capacity: 6 metres

Assembly:

The rope winch has to be fastened using at least three M10 screws of property class 8.8 and self-locking nuts of property class 8. The rope winch can be assembled in the horizontal position or in an inclined position up to a maximum of 50°. The wire rope is fastened using the rope clamp supplied. The rope is fed outwards from inside the drum through the opening provided and passed under the rope clamp twice. The nut of the rope clamp is then tightened. If a band is used, it is fastened using a band bolt in the square opening provided for this purpose in the drum.

You will find a indentation showing the direction of fitting on the back of the winch

Assembly in the opposite direction causes damage and a loss of warranty claims!



Operation:

Lifting: Turn the crank handle in the clockwise direction.

Hold: Release the crank handle in any position. (automatic friction-disk brake)
Please note: the friction disk brake operates only under load! The unloaded drum can move freely!

Lower: Turn the crank handle in the anti-clockwise direction.

Unrolling: The rope winch 950A allows the rope to be pulled off even without crank handles.
Remove crank handle and pull rope evenly without jerking

Operation with fewer than 4 windings of rope or band not admissible! Never allow the band or rope to unroll completely!

Maintenance:

The winch is equipped with permanent lubrication. Never grease or oil the braking mechanism!
Maintenance or repair work may only be done by expert and trained personnel!

Valid from: 17/12/2008



Achsenfabrik H.&F. Nieper GmbH & Co. KG
Höhscheider Weg 19 D-42699 Solingen

Telefon Zentrale: +49 (0)212 / 646-0
Telefax Verwaltung: +49 (0)212 / 646-46
Telefax Einkauf: +49 (0)212 / 646-94
Telefax Technik: +49 (0)212 / 646-99

Internet: [http:// www.nieper.de](http://www.nieper.de)
E-Mail: MAIL@nieper.de

Treuil à câble type : 950 et 950 A

Instructions de montage et de service

Remarque

Veuillez lire attentivement ces instructions avant montage et mise en service du treuil ! Ce treuil est destiné à être utilisé uniquement sur des remorques à bateaux ou porte-autos, ou autres véhicules similaires. Non adapté à l'utilisation sur monte-charges de chantier et ascenseurs pour personnes, sur des scènes ou autres plate-formes élévatrices, ni en régime permanent ou en tant que dispositif moteur. Les prescriptions de sécurité au travail et de prévention d'accidents sont à respecter.

SPÉCIFICATIONS TECHNIQUES

Force de traction :	9500 N	Longueur de manivelle :	275 mm
Force musculaire :	250 N	Réduction :	8,75 : 1
Diamètre du tambour :	60 mm	Couche inférieure de câble :	9500 N
Capacité de câble :	25 m	Couche supérieure de câble :	3500 N
Diamètre du câble :	7 mm		

Recommandation câble :

Type de câble :

- résistance par fil 1770 N/mm²
- non résistant à la torsion
- selon DIN 3066

Recommandation pour sangle :

Largeur de sangle : 50 mm

Charge minimale de rupture : 6650 kg

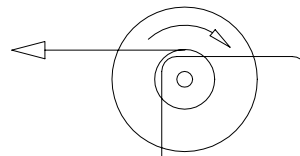
- Par ex. : sangle 50 x 3 capacité du tambour : 5 m
sangle 50 x 2,5 capacité du tambour 6 m

Montage

Le treuil doit être fixé avec un minimum de 3 vis M10 de la classe de résistance 8.8 et des écrous autofreinés de la classe de résistance 8. Le montage peut être effectué à l'horizontale ou bien de façon oblique jusqu'à un angle maxi de 50°. La fixation du câble en métal est effectuée avec la mâchoire de serrage de câble faisant partie de la livraison. Guidez le câble vers l'extérieur depuis la face intérieure du tambour au travers de l'ouverture prévue à cet effet puis passez-le 2 x sous la mâchoire de serrage. Serrez ensuite la mâchoire de serrage du câble. Si vous utilisez une sangle, la fixation est effectuée avec une goupille à sangle dans l'ouverture carrée du tambour prévue à cet effet.

Au dos du treuil, vous trouverez une empreinte montrant le sens du montage.

Un montage dans le sens contraire cause des dommages et entraîne l'annulation de la garantie.



Utilisation

Levage : tourner la manivelle dans le sens des aiguilles d'une montre

Blocage : lâcher la manivelle dans n'importe quelle position (freinage autobloquant).

Attention : le frein autobloquant ne fonctionne qu'en charge ! Le tambour sans charge peut bouger librement !

Descente : tourner la manivelle dans le sens contraire des aiguilles d'une montre.

Débobinage : le treuil 950A permet de débobiner le câble sans utiliser la manivelle.

Retirez la manivelle et tirez sur le câble régulièrement, sans à-coups.

L'utilisation avec moins de 4 enroulements du câble ou de la sangle est prohibée ! Ne déroulez jamais la sangle ou le câble entièrement !

Entretien

Le treuil dispose d'un graissage permanent. Ne lubrifiez jamais le mécanisme de freinage ! Tous les travaux d'entretien ou de réparation doivent être effectués par du personnel qualifié et compétent !



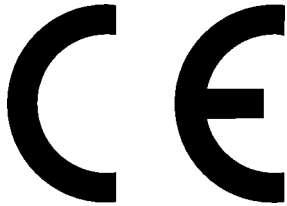
Achsenfabrik H.&F. Nieper GmbH & Co. KG
Höhscheider Weg 19 D-42699 Solingen

Telefon Zentrale: +49 (0)212 / 646-0
Telefax Verwaltung: +49 (0)212 / 646-46
Telefax Einkauf: +49 (0)212 / 646-94
Telefax Technik: +49 (0)212 / 646-99

Internet: [http:// www.nieper.de](http://www.nieper.de)
E-Mail: MAIL@nieper.de

EG-Konformitätserklärung

Hiermit erklären wir,



H. & F. Nieper GmbH & Co. KG
Achsenfabrik
Höhscheider Weg 19
D-42699 Solingen

daß die mechanischen Seilwinden

Typ R 950, Typ R 950 A, Typ R 530 und Typ R 530 A

in der serienmäßigen, werksseitig gelieferten Ausführung
den folgenden Richtlinien entsprechen:

Maschinenrichtlinie 2006/42/EG
(Ersatz für 98/37/EG)

Angewendete harmonisierte Normen:

EN 292, Teil 1 und 2 (Sicherheit von Maschinen)

Angewendete nationale Normen und Unfallverhütungsvorschriften
(UVV):

UW „Allgemeine Vorschriften“ (VBG 1)
UW „Winden, Hub- und Zuggeräte“ (VBG 8)
DIN 15020, Teil 1 „Hebezeuge; Grundsätze für Seilbetriebe,
Berechnung und Ausführung“

Die o. g. Typen wurden gemäß §3 Abs.4 des Gerätesicherheits-
gesetzes geprüft, die GS-Prüfung wurde durchgeführt von:

RWTÜV Systems GmbH
Langemarckstr. 20
D-45141 Essen

Zeichengenehmigungs-Ausweis Nr. 281/04

Die zur Auslieferung kommenden Geräte entsprechen den geprüften
Baumustern.

Solingen, 29.12.2009

Peter Nieper
Geschäftsführer